

DISCOVERING

SK planet



창조를 바탕으로 한 새로운 경험의 가치로
인류의 기술과 함께 달려온 **SK플래닛**,
고객과 비즈니스 파트너를 최우선으로 한
SK플래닛의 차별화된 서비스는 쉼 없이 진화하고 있습니다.

**SK플래닛의 도전과 혁신은 모두를 감동시키는 힘이 되어
눈부신 미래를 열어가고 있습니다.**



ABOUT SK Planet

Data-driven Value Creator



SK플래닛은 Data를 기반으로 비즈니스에 새로운 가치를 창출하는
선도적인 Data & Tech 기업으로 자리매김하기 위해 오늘도 최선을 다하고 있습니다.

Media와 IoT 등 다양한 분야의 혁신을 선도하는 ICT 솔루션, 'OK캐쉬백'과 '시럽 월렛' 등
소비자에게 유용한 쇼핑 경험을 제공하는 서비스와 소비자 Data를 활용하여
기업의 마케팅 효과 및 효율과 혜택을 극대화하는 마케팅 솔루션, 1.3억개의 SK그룹 대표 서비스 Data를 수집하고 분석하여
차별화된 가치를 제공하는 Data 솔루션이 선순환 구조를 이루며 새로운 경험과 가치를 만들어 나갑니다.

Company Overview

데이터 기반으로 비즈니스에 새로운 가치를 창출하는 선도적인 Data & Tech 기업

2011년에 출범한 SK플래닛은 Data를 기반으로 비즈니스에 새로운 가치를 창출하는 선도적인 Data & Tech 기업입니다. SK플래닛은 고객에 대한 입체적인 이해와 뛰어난 기술 역량을 통해 차별화된 가치를 제공하고 있습니다.

SK플래닛은 ICT 솔루션, 마케팅 플랫폼/솔루션, Data 솔루션 사업 영역에서 차별적인 전문성을 보유하고 있으며, 앞선 기술력을 바탕으로 이동통신, 인공지능, 모빌리티, 미디어, 사물인터넷 등 다양한 ICT 기술 영역의 솔루션을 제공하며 협력 사업을 펼치고 있습니다. 그리고 국내 최대 규모의 통합 마일리지 'OK캐쉬백'과 '시럽 월렛' 등 서비스 운영 노하우를 토대로 소비자에게는 유용한 쇼핑 정보와 경험을, 비즈니스 파트너에게는 효과적이고 효율적인 마케팅 솔루션을 제공하고 있습니다. 또한 SK플래닛은 SK그룹 대표 서비스의 1.3억개 Data를 통합 수집 및 관리하는 DMP(Data Management Platform)를 통해 개인화 추천 솔루션 및 고객 Data 분석 서비스를 제공하고 있습니다.

SK플래닛은 창의와 협력으로 미래 가치를 구현하며 사회적 가치를 실현합니다. ICT 분야에서 축적한 경험과 노하우를 바탕으로 상생의 가치를 실현하며 인재를 육성하고 비즈니스 파트너와 함께 성장하며 더 큰 내일을 그립니다. SK플래닛은 ICT 인재 육성을 위해 T아카데미와 중소협력사의 성장을 지원하는 다양한 상생협력 프로그램을 운영하며 ICT 생태계 조성에 앞장서고 있습니다.

SK플래닛은 고객을 만족시킬 수 있는 신기술과 혁신적인 서비스, 그리고 창조적인 솔루션을 바탕으로 'Leading Data & Tech 기업'으로 성장해 나갈 것입니다.

MILESTONES

SK플래닛은 차별적인 기술력과 경쟁력 있는 서비스로 끊임없는 도전과 혁신을 이어가고 있습니다.

새로운 미래를 이끌 개척자로서 SK플래닛은 고객의 니즈를 충족시킬 신기술과 혁신적인 제품 그리고 창조적인 솔루션을 통해 끊임없이 변화해나갈 것입니다. 시대를 넘어 더 넓은 세계를 울리는 가능성, 그 중심에 SK플래닛이 있습니다.



HISTORY

- | | |
|--|---|
| <p>2019 05 SK플래닛-캡스텍-모넛코리아, IoT 기반 건물모니터링 사업 MOU 체결</p> <p>04 SK플래닛-현대건설, 공사현장 환경 관리 위한 공동연구 협약 체결</p> <p>03 SK플래닛-에이스침대, 빅데이터 마케팅 확대 위한 MOU 체결</p> <p>02 SK플래닛-쏘카, 차량 내 공기질 관리 위한 MOU 체결</p> <p>2018 10 SK플래닛-SK사회공헌위원회-우리은행, 포용적 금융 실천 업무 협약 체결</p> <p>09 통합법인 SK플래닛 출범(SK플래닛-SK테크엑스 합병)</p> <p>2017 03 터키 오픈마켓 시장 2년 연속 1위</p> <p>2016 04 T아카데미, SW교육 전문가 양성 사업 실시</p> <p>03 터키 오픈마켓 'n11.com', 2015년 연간 거래액 1위 달성</p> | <p>2014 06 온오프라인 통합 '넥스트커머스(Next Commerce)' 및 신규 통합 커머스 브랜드 '시럽(Syrup)' 론칭</p> <p>2013 12 판교 신사옥 'The Planet' 입주</p> <p>04 SK플래닛-중소기업청 고교생 개발자 육성 프로그램 '스마틴 앱 챌린지 2013' 공동 개최</p> <p>04 국립재난안전연구원 '고해상도 기상정보' 제공 MOU 체결</p> <p>02 SK플래닛-SK마케팅앤컴퍼니 합병</p> <p>2012 11 글로벌 ICT 컨퍼런스 '테크플래닛 2012' 개최</p> <p>06 스마트월렛 가입자 500만 돌파</p> <p>06 이화여대와 자폐장애학생 지원 프로젝트 ESTAR 출범</p> <p>01 터키 도우쉬그룹 사업협력 MOU 체결</p> <p>2011 10 SK플래닛 공식 출범(SK텔레콤 물적 분할)</p> |
|--|---|

MILESTONES

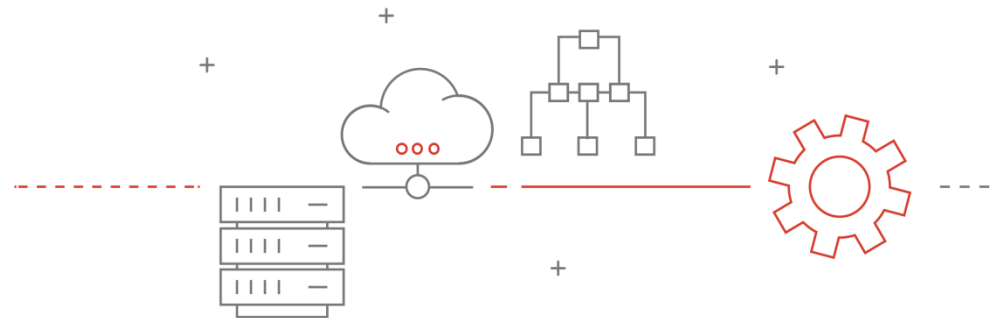
SK플래닛은 차별적인 기술력과 경쟁력있는 서비스로 끊임없는 도전과 혁신을 이어가고 있습니다.

새로운 미래를 이끌 개척자로서 SK플래닛은 고객의 니즈를 충족시킬 신기술과 혁신적인 제품 그리고 창조적인 솔루션을 통해 끊임없이 변화해나갈 것입니다. 시대를 넘어 더 넓은 세계를 울리는 가능성, 그 중심에 SK플래닛이 있습니다.



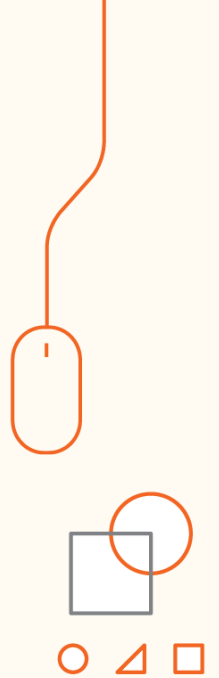
SERVICE

- | | | | |
|----------------|---|----------------|--------------------------------|
| 2019 09 | NICE평가정보와 '대안신용 평가서비스' 시작 | 2016 05 | SK브로드밴드 Cloud Streaming UI 상용화 |
| 09 | 시럽 월렛 '혜택금융 서비스' 시작 | 2015 09 | C&M Cloud Streaming App 상용화 |
| 08 | 개인화 알고리즘 활용한 '레코픽 랜딩' 서비스 출시 | 2013 06 | 실시간 날씨 정보 서비스 '웨더폰' 출시 |
| 2018 11 | IoT 기반 센서 데이터 분석 솔루션 '루빅스브레인(現 RB-Insight)' 출시 | 03 | 터키 온라인 오픈마켓 'n11.com' 서비스 개시 |
| 06 | SK플래닛 CRM기반 마케팅 플랫폼 'DXP(Digital Experience Platform)' 출시 | | |
| 2017 09 | T맵 X NUGU 개발 | | |
| 09 | SK브로드밴드 Cloud 360VR 서비스 상용화 | | |
| 07 | 스마트 콜센터 솔루션 개발 | | |
| 05 | 포인트 추가 제공 서비스, OK캐쉬백 '두툼' 출시 | | |



세상과 함께 성장하는 길을 찾다

FUTURE VALUE CREATION



SK플래닛은 세상과 함께 성장하는 현명한 방법을 잘 알고 있습니다.

고도화된 Data역량과 차별화된 Tech역량으로 SK플래닛만의 경쟁력을 구축하고

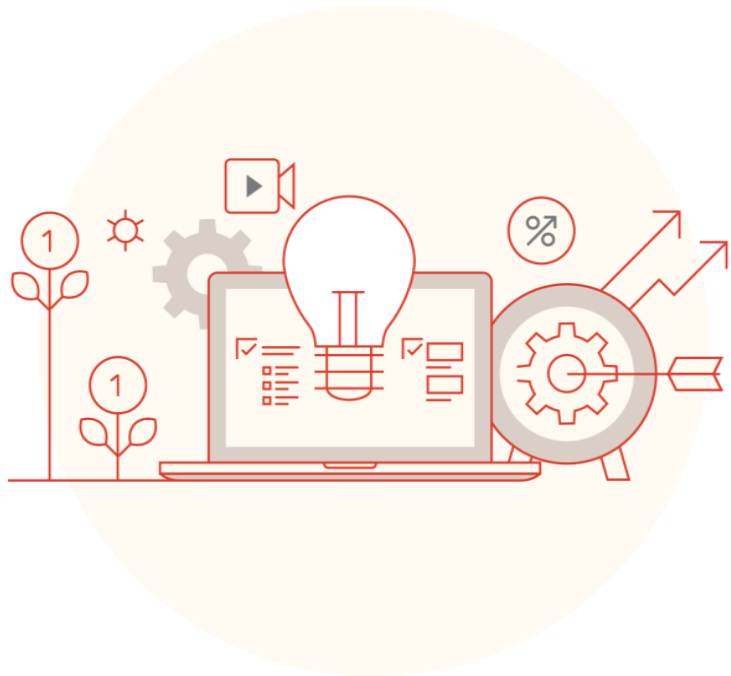
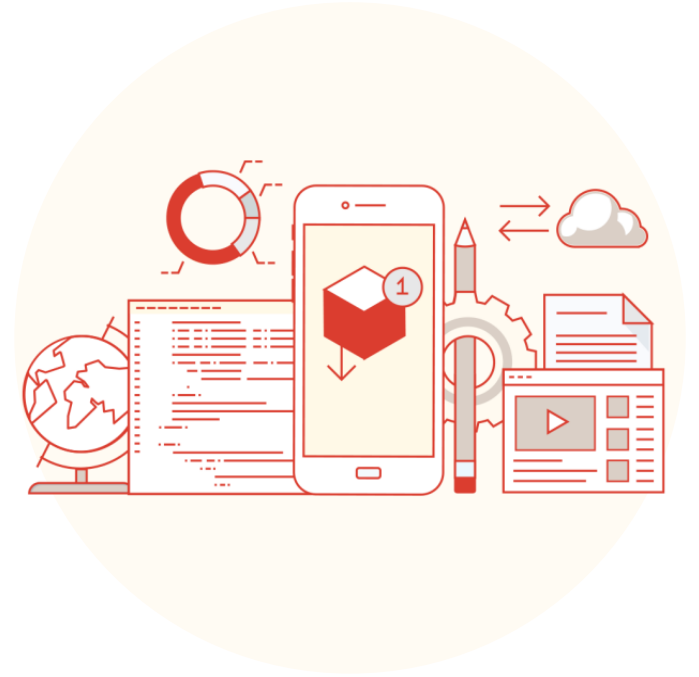
지속적인 연구개발을 통해 모두가 바라던 기술을 누구보다 먼저 현실로 만들어갑니다.

비즈니스 파트너와 동반성장 할 수 있는 적절한 해답을 제시하며

지역사회와 함께 더 나은 미래를 향한 바른길로 나아갑니다.

Research and Development

SK플래닛은 Data를 기반으로 비즈니스에 새로운 가치를 창출하는 선도적인 Data & Tech 기업입니다. SK플래닛은 SK그룹 대표 서비스의 데이터를 수집하고 분석하여 차별화된 가치를 제공하는 Data역량과 미디어, IoT 등 다양한 ICT 영역을 아우르는 Tech 역량을 보유하고 있습니다. 한 발 앞선 기술 경쟁력으로 차별적인 가치를 제공하고자 SK플래닛은 오늘도 최선을 다하고 있습니다. 앞으로도 SK플래닛은 지속적으로 기술을 혁신하고 인프라를 고도화하여 Data & Tech 기업으로 경쟁력을 강화해 나가겠습니다.



Open Collaboration

SK플래닛은 ICT 인재 육성을 위한 T아카데미와 중소협력사의 성장을 지원하는 실질적인 상생협력 프로그램을 운영하며 기업의 사회적 책임을 성실히 수행하고 있습니다.

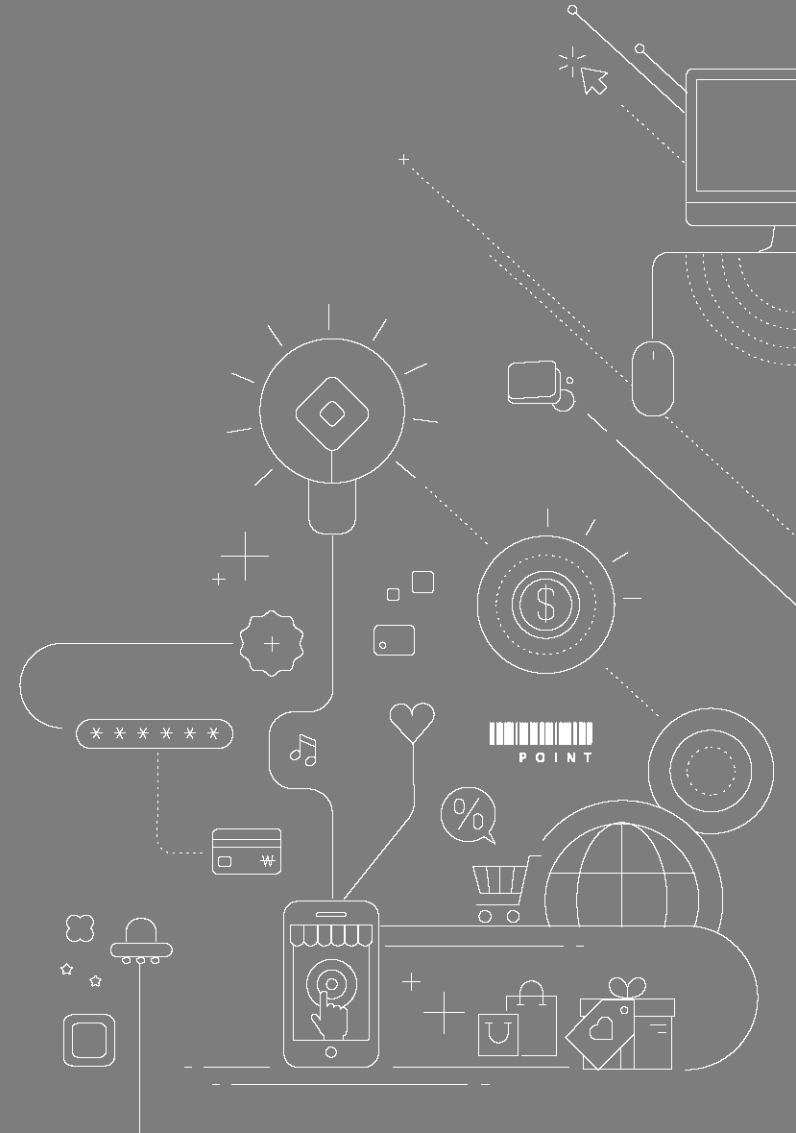
감동을 선사하는 혁신적인 비즈니스와 서비스

BUSINESSES & SERVICES

SK플래닛은 빅데이터 기반의 앞선 기술력과 통찰력으로 시장과 고객에 대한 새로운 인사이트를 도출하며 세상을 변화시키는 새로운 가치를 창출하고 있습니다.

차별화된 ICT 기술력으로 패러다임을 제시하는 ICT Synergy, 소비자와 판매자를 효율적으로 잇는 Marketing Platform, 고도화된 분석 역량을 기반으로 한 선도적인 데이터 사업영역이 선순환 구조를 이루며 SK플래닛이 그리는 미래를 열어나갑니다.

세상을 바꾸고 사람들을 놀라게 할 혁신적인 비즈니스와 서비스, SK플래닛이 가장 먼저 준비하겠습니다.



선도적 기술 역량 기반 ICT 솔루션 사업

ICT SYNERGY

앞선 기술을 기반으로
혁신적인 솔루션과 서비스를 제공하는 SK플래닛은
AI, IoT, Media 등 다양한 영역에서 기술 역량을 발휘하며
새로운 가능성을 열어 갑니다.



IoT Solutions



RB-Insight

딥러닝 기술로 보다 정교해진 IoT 기반의 센서 및 데이터 분석

RB-Insight는 SK플래닛이 다년간 축적해 온 200억 건의 센서 데이터(미세먼지, 통합대기질, 침수감지, 진동 등)를 토대로 클라우드 기반 딥러닝 및 실시간 대용량 데이터 분석기술을 활용하여 센서 오류발생 유무를 자동으로 모니터링하고, 다양한 데이터 분석 및 이의 시각화 서비스를 제공하고 있습니다. 이를 통해 고객사는 센서의 관측 정확도를 높여 데이터 기반의 의사결정 신뢰도를 향상시킬 수 있으며, 합리적인 비용으로 고도화된 센서 관리 솔루션을 이용할 수 있습니다.



웨더퐁

날씨를 실시간으로 알려주는 날씨정보 애플리케이션

웨더퐁은 사용자의 현 위치 혹은 관심 지역의 날씨를 실시간으로 제공하는 애플리케이션입니다. 기상청 관측망을 통해 전국 지역의 실시간 기온, 강우량, 강우 확률, 풍속, 구름 분포, 습도 등의 정보를 보여줍니다. 기상 상황에 따라 감정을 표현하는 캐릭터 '퐁'이 알려주는 감성 문구로 보다 재밌고 차별화된 날씨 정보를 전달합니다. 또, 미세먼지, 자외선, 일몰/일출, 시간별/일별 예보 등 세부 기상 상황을 제공하며, 태풍 발생, 미세먼지 악화 등 기상 특보 발생 시 팝업으로 알려 주는 기능을 마련해 편의성을 높였습니다. 웨더퐁은 원스토어, 구글 플레이, 애플 앱스토어에서 다운로드가 가능하며, 가입한 이동통신사에 관계없이 이용할 수 있습니다.

Media Solutions



클라우드 스트리밍

가상화 기술 기반 미디어 솔루션

클라우드 스트리밍(Cloud Streaming)은 서버(Cloud)에서 모든 연산(Computing)을 수행하는 화면 가상화 기술 기반 미디어 솔루션입니다. 셋톱박스 등의 단말은 클라우드에서 처리된 화면을 전송받아 이용자에게 제공합니다. 단말에서 직접 연산을 수행하는 기존 방식과 달리 고성능 서버에서 모든 연산을 처리하여 서비스의 품질 향상은 물론 반응 시간(Latency)까지 획기적으로 단축할 수 있습니다. 미디어 사업자는 클라우드 스트리밍 솔루션을 통해 고성능·고품질의 UI와 T-Commerce, 광고 등 각종 서비스를 지원하는 혁신적인 미디어 플랫폼을 구축할 수 있으며, 이를 통해 고객들에게 양질의 서비스를 제공할 수 있습니다.

AI Solutions



NUGU 기획 및 운영

SK텔레콤 인공지능 서비스 NUGU 협력

SK플래닛은 SK텔레콤의 인공지능 서비스 누구(NUGU)의 서비스 기획, UX 디자인 및 운영을 하고 있습니다. 누구(NUGU) 서비스 확장을 위한 애플리케이션 기획, Open Platform 서비스 기획 및 다양한 B2B파트너들을 위한 음성 서비스 연동 개발도 추진합니다. 누구(NUGU) 서비스 내 11번가, 금융, 누구(NUGU) 콜 등의 서비스 기획, 운영을 담당하고 누구(NUGU) 애플리케이션, Btv x 누구(NUGU), 미니폰 x 누구(NUGU) 등의 UX 디자인도 함께 진행하고 있습니다.

MNO Solutions



통신 부가 서비스

더욱 편리해진 이동통신 기반의 다양한 부가 서비스

SK플래닛은 SK텔레콤 고객이 더욱 편리하게 이동통신 서비스를 사용할 수 있도록 돕는 다양한 통신 부가 서비스를 전담하여 운영하고 있습니다. 소리샘, 레터링 등의 무료 서비스 및 콜키퍼, 컬러링, 메세징 등의 유료 서비스를 포함해 80여 종의 통신 부가 서비스를 운영합니다. Web 발신 알림 서비스 등 20여 종의 메시징 부가 서비스와 함께 친구 찾기, 청소년 안심 서비스 등의 기타 부가 서비스도 안정적으로 운영하고 있습니다. 이와 함께 더 나은 이동통신 경험을 제공하기 위한 신규 부가 서비스의 기획 및 개발에 참여하기도 합니다.



T컬러링

스마트하게 만나는 신개념 컬러링 서비스

애플리케이션과 모바일웹을 통해 제공되는 T컬러링(T Coloring)은 이동통신 고객들이 다양한 최신 음악과 고품질의 콘텐츠로 자신만의 통화 연결음을 꾸미고 표현할 수 있도록 개발된 서비스입니다. 최신 트렌드 음악을 비롯하여 폭넓은 장르의 음악을 다량 보유하고 있으며, 간편한 검색 기능을 통하여 사용자의 취향에 맞는 컬러링을 손쉽게 구매·설정할 수 있습니다. 운전이나 회의, 수업, 운동과 같이 통화하기 어려운 상태를 고려한 '상황별 컬러링' 서비스도 제공해 사용자의 편의성을 더했습니다. 또한 원하는 시간대 및 발신자별 다른 컬러링을 손쉽게 설정할 수 있고, 친구에게 컬러링을 선물할 수도 있습니다. T컬러링 애플리케이션은 윈스토어와 구글 플레이에서 다운로드 가능하며, iOS 사용자는 모바일웹(www.tcoloring.com)을 통해서도 서비스를 간편하게 이용할 수 있습니다.

MNO Solutions



클링크

쉽고 안전한 휴대폰 데이터 백업/복원 서비스

클링크(C.Link)는 SK텔레콤 대리점에서 휴대폰을 교체할 때 기존 단말기의 다양한 데이터를 신규 단말기에 손쉽게 옮길 수 있는 휴대폰 백업·복원 서비스입니다. USB통신을 이용하여 연락처, 사진, 벨소리, 문자, 통화기록, 동영상 등 휴대폰의 데이터를 그대로 신규 단말기에 복원 할 수 있어 기기변경을 더욱 편리하게 합니다. 또한, 기존에 사용 중인 앱 자동설치 제공 및 앱 리스트를 백업해 신규 단말기에서 고객 선택 하에 설치·사용할 수 있어 새로운 기기에서도 불편함 없이 이용할 수 있습니다. 안드로이드 단말 3천 종, 아이폰 모든 시리즈뿐 아니라 피쳐폰까지 범용적으로 백업/복원이 가능하며 복원 후 설치되는 폰데이터 앱을 통해 신규 단말기의 데이터 현황과 단말기 교체 후 유용한 앱을 추천받을 수 있습니다. 클링크는 PC기반 프로그램으로서 SK텔레콤 대리점 약 4천여 곳에서 활발하게 이용되고 있습니다.



T아이디

SK텔레콤 통합 계정 서비스 구축 및 운영

T아이디(T ID)는 SK텔레콤이 제공하는 다양한 서비스를 하나의 계정으로 간편하게 이용할 수 있도록 만든 통합 아이디입니다. SK플래닛은 통합 계정·인증 개발 및 운영 경험을 바탕으로 T아이디의 구축 단계부터 현재 운영 단계까지 전담하여 참여하고 있으며, 고객이 안정적이고 편리하게 T아이디를 이용할 수 있도록 끊임없는 서비스 보완, 개선을 추진 하고 있습니다. T아이디 포털페이지(www.skt-id.co.kr)에서 내 계정 이용 현황과 이력을 한 번에 확인할 수 있을 뿐 아니라, 이중 보안 시스템으로 가장 안전하게 모든 정보를 보호합니다. T아이디는 쉽고 간단한 절차로 가입 및 이용이 가능하며, 현재 T월드, T멤버십, 웨이브(wave), T맵, 누구(NUGU) 등 다양한 서비스들의 홈페이지 및 애플리케이션에서 이용할 수 있습니다.

소비자와 판매자를 연결하는 디지털 마케팅 플랫폼

MARKETING PLATFORM

국내 최대 규모의 마케팅 플랫폼 운영 노하우와
기술 기반 개방형 플랫폼으로
소비자와 판매자를 가장 효율적으로 연결합니다.





OK캐쉬백

남다른 가치로 즐기는 포인트 생활

OK캐쉬백(OK Cashbag)은 4만 4천여 가맹점과 약 3천5백만 회원을 보유한 대한민국 최대의 통합 마일리지 서비스입니다. 1999년 국내 최초로 서비스를 도입한 이래 소비자에게는 다양한 브랜드의 가맹점에서 적립과 사용이 가능한 마일리지 서비스를, 제휴를 맺은 국내 대표 기업들에게는 차별화된 마케팅 서비스를 제공해 왔습니다. 업계 최초로 출시한 스마트폰 앱에서도 손쉽게 포인트를 적립·사용할 수 있으며 포인트 조회, 합산, 선물, 교환과 충전도 가능합니다. 이외에도 특정 매장에서 사용할 수 있는 더 큰 혜택의 두툼 포인트, 휴대폰 잠금화면으로 쉽게 포인트를 모을 수 있는 OK캐쉬백 잠금 화면 앱인 오락(O!Lock)을 통해 더욱 다채로운 포인트 생활을 누릴 수 있습니다.



시럽 월렛

손 안에서 누리는 스마트 라이프

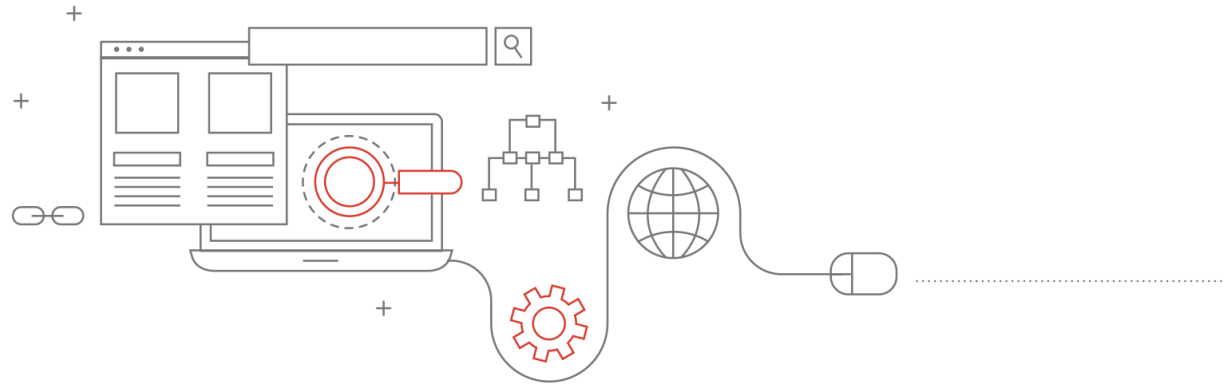
시럽 월렛(Syrup Wallet)은 고객 개개인의 관심 소비 영역에 맞는 쇼핑과 금융 혜택 정보를 큐레이션하여 제공함으로써 고객에게 더 스마트한 소비 경험을 선사하는 마케팅 플랫폼 서비스입니다. 국내 130여 개 기업 및 631개 브랜드 제휴를 통한 광범위한 가맹점 네트워크를 기반으로 제휴 브랜드와 제조사의 모바일 멤버십/브랜드 카드 서비스, 쿠폰, 기프트콘, 이벤트, 제휴 신용카드, 티켓 등 현명한 소비 생활을 위한 다양한 서비스를 선보입니다. 더불어 고객이 편리하게 본인의 소비 생활을 관리할 수 있도록 자산 관리 기능과 소비 데이터 기반의 예금, 적금, 보험 등 개인 맞춤형 금융 혜택 정보를 제공합니다. 시럽 월렛은 다양한 멤버십/브랜드카드 기반 사용 편의성과 혜택을 지속적으로 확대하며 고객의 소비 생활 속에서 함께하는 최고의 스마트한 소비 미디어로 자리매김하고자 진화를 거듭하고 있습니다.



DXP

데이터로 새로운 경험을 이끄는 CRM 기반 마케팅 플랫폼

DXP(Digital Experience Platform)는 CRM(고객 관리) 기반의 마케팅 플랫폼으로, 마일리지 기반의 멤버십 기능 및 고객의 데이터 분석을 통한 타겟 마케팅 설계 및 실행, 결과 분석까지의 전 과정을 포함한 서비스를 제공합니다. 제휴사는 이를 통해 충성 고객을 빠르게 확보할 수 있고, 당사가 제공하는 다양한 마케팅 효과지표를 기반으로 고객과 효율적으로 소통할 수 있는 기반을 마련할 수 있습니다. 또한 DXP는 온라인 확장 니즈가 높은 고객사에 SK플래닛이 보유한 3,400만 인증 회원을 기반으로 디지털 트랜스포메이션도 지원합니다. DXP는 2018년 하반기 출시 이후 모다아울렛, SK가스, 롯데리아 등 다양한 업종의 제휴사와도 협업하고 있습니다.



데이터 인프라 기반 차별화된 데이터 분석 플랫폼

DATA INFRA/BUSINESS

고도화된 데이터 분석 플랫폼을 바탕으로
개인화된 추천 솔루션 및 다양한 고객 서비스를 제공합니다.





SK플래닛 DMP 경계를 뛰어넘는 마케팅을 위한 통합 데이터 플랫폼

SK플래닛 DMP(Data Management Platform)는 11번가, T맵, T월드, T멤버십, OK캐쉬백, 시럽 월렛, 네이트 등 SK그룹의 주요 서비스 데이터를 통합한 데이터 플랫폼입니다. 1억 3천만여개의 비식별ID인 애드ID(Advertising ID, ADID)와 쿠키ID(Cookie ID)의 행동 데이터를 클라우드 환경을 통하여 어디에서나 쉽고 빠르게 탐색하고 원하는 조건대로 추출할 수 있으며 데이터를 이용하여 고객을 분석하고 마케팅 인사이트를 획득할 수 있도록 시각화된 다양한 분석기능을 제공합니다. 데이터의 비식별 수집·처리로 더욱 안전한 데이터 환경을 구축하고 이를 기반으로 다양한 외부 채널들과 연동하여 고객에게 직접 커뮤니케이션을 할 수 있어 극대화된 마케팅 효과를 경험할 수 있게 합니다.



레코픽 소비자 접점에서 펼치는 실시간 개인화 추천 서비스

레코픽(Recopick)은 2014년 국내 최초로 실시간 개인화 추천 기술을 선보인 이래 다양한 규모와 여러 업종의 쇼핑몰 고객사들에게 개인 맞춤 추천 서비스를 제공하고 있습니다. 또한 추천 플랫폼 사업을 통해 축적한 '개인화 알고리즘'을 활용, 광고를 통해 유입된 고객의 취향과 필요에 맞게 개인화된 맞춤 상품을 보여줌으로써 고객 이탈을 줄이고 구매 전환을 올려주는 새로운 마케팅 솔루션 '레코픽 랜딩' 서비스를 출시하여 광고 및 마케팅 집행 시 마케팅 성과를 극대화시킵니다. 레코픽은 대형몰 뿐만 아니라 중소형몰에서도 국내 최고 수준의 개인화 서비스를 이용할 수 있도록 하고 있으며, 레코픽의 데이터를 활용해 고객에게 보다 편리한 쇼핑 경험을 제공하고자 합니다.

GLOBAL BUSINESS

세계 시장을 바라보는 통찰력과 대한민국에서의 성공 노하우를 바탕으로
O2O 커머스 및 마켓플레이스 플랫폼 서비스를 제공하며 글로벌 기업의 역량을 키워갑니다.





n11.com

새로운 쇼핑 문화를 선도하는 오픈마켓

Turkey

SK플래닛의 터키 오픈마켓 'n11.com'은 가입회원 1,800만 명, 등록 판매자 15만 명의 터키 최대 온라인 쇼핑몰입니다. 2013년 서비스 개시 후, 24시간 고객상담센터 운영, 4곳의 지역 사무소 기반 셀러 활성화 정책 및 11.11의 터키 최대 온라인 쇼핑 이벤트 시행 등 기존 사업자들과 차별화된 전략으로 사업자, 판매자, 고객 모두가 상호 윈-윈(Win-Win)할 수 있는 생태계 구축에 주력하여 서비스 개시 4년 만에 시장 선도 사업자로 자리매김했습니다. 'n11.com'은 계속해서 상품, 결제, 정산, 배송 관련 지속적인 혁신 서비스를 선보여 터키의 새로운 온라인 쇼핑 문화를 만들어 나갈 것입니다.



AFFILIATED COMPANY

역량 있는 관계사와 함께 긴밀하게 협력하고 시너지를 발휘하며 더 새로운 가치를 창조해갑니다

SK m&services



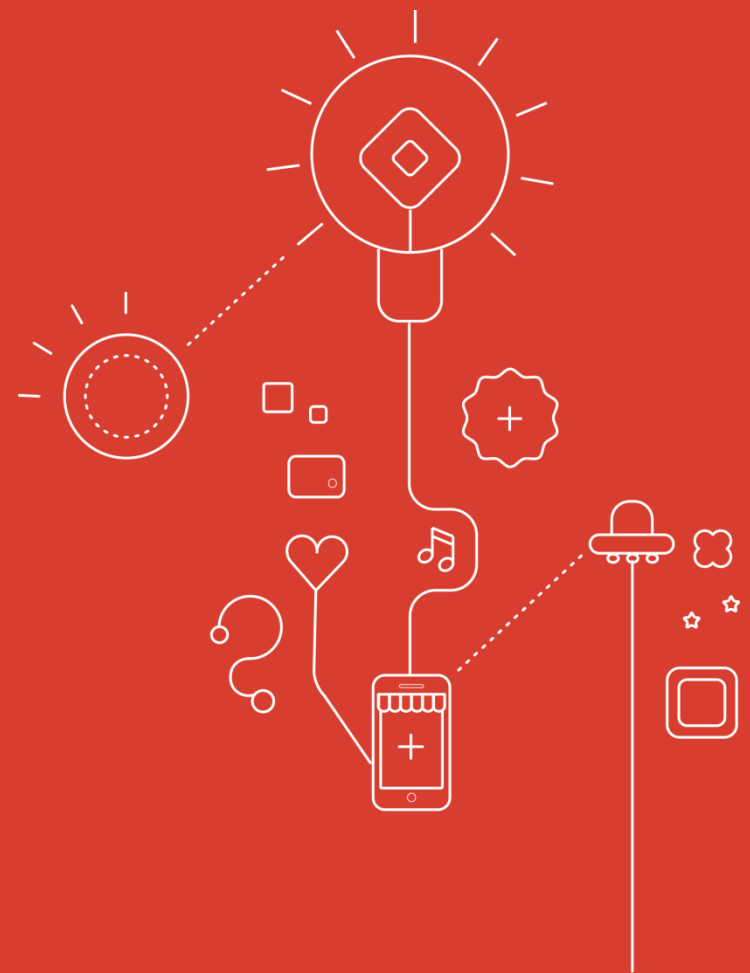
www.skmnservice.com

Date of establishment 2000년 2월

Business areas 타깃 마케팅 세일즈, 비즈 플랫폼 및 솔루션, ICT 개발 운영, 선택적 복지 베네피아, 기업 운영 솔루션

SK엠앤서비스는 지난 2000년 IT 솔루션 개발·운영 사업을 시작으로 컨택센터, 기업교육 등 고품질의 안정적 기업 운영 솔루션과 데이터 기반의 타깃 마케팅 세일즈로의 사업 영역을 확대해왔습니다. 또한 선택적 복지 서비스, 다양한 영역의 Biz 플랫폼 운영을 통해 고객이 원하는 마케팅 및 비즈 솔루션을 최적화된 환경에서 제공하고 있습니다. SK엠앤서비스는 ICT 기반의 기술력 및 각 사업별 전문 인력을 중심으로, 고객 가치 중심의 비즈니스 모델을 고도화하고 내부 핵심 역량을 더욱 강화하여 끊임없는 혁신을 추구하고자 합니다. 앞으로도 고객에게 신뢰 받는 B2B 비즈니스 파트너로서 회사와 이해관계자의 행복을 위한 진정한 동반성장의 길을 만들어가겠습니다.

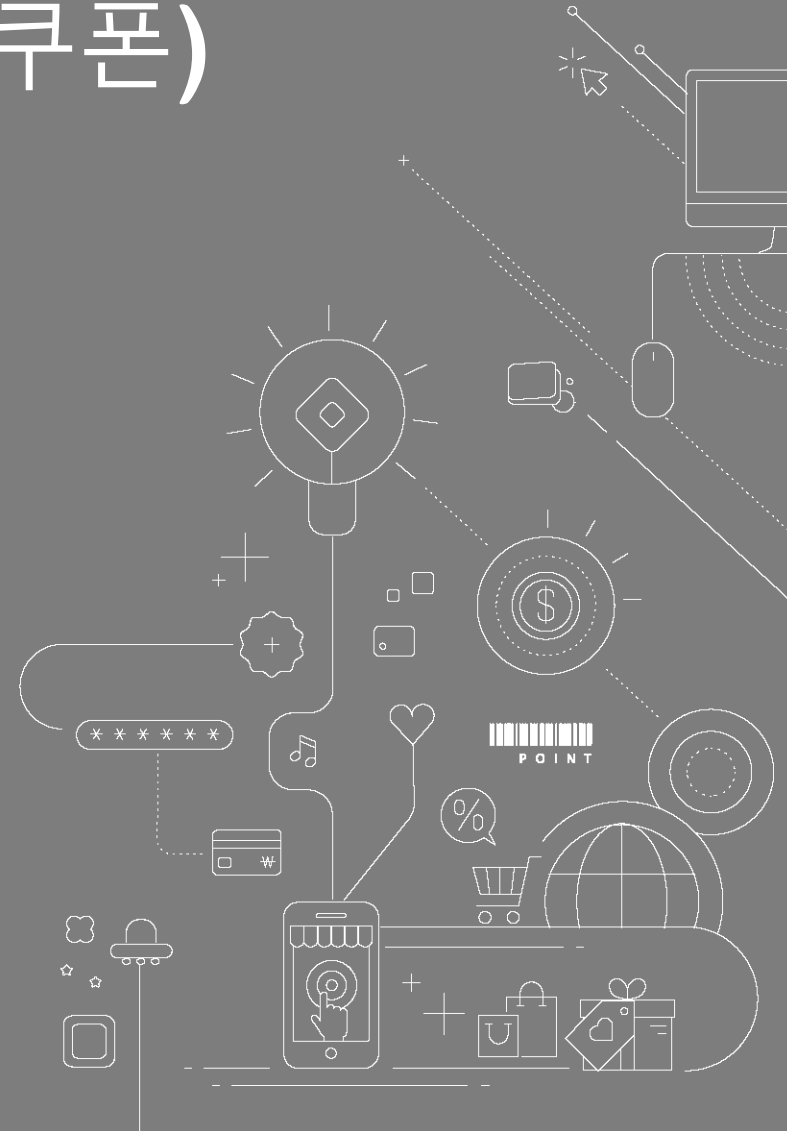
SK planet



감동을 선사하는 혁신적인 비즈니스와 서비스

O2OMarketing(e쿠폰)

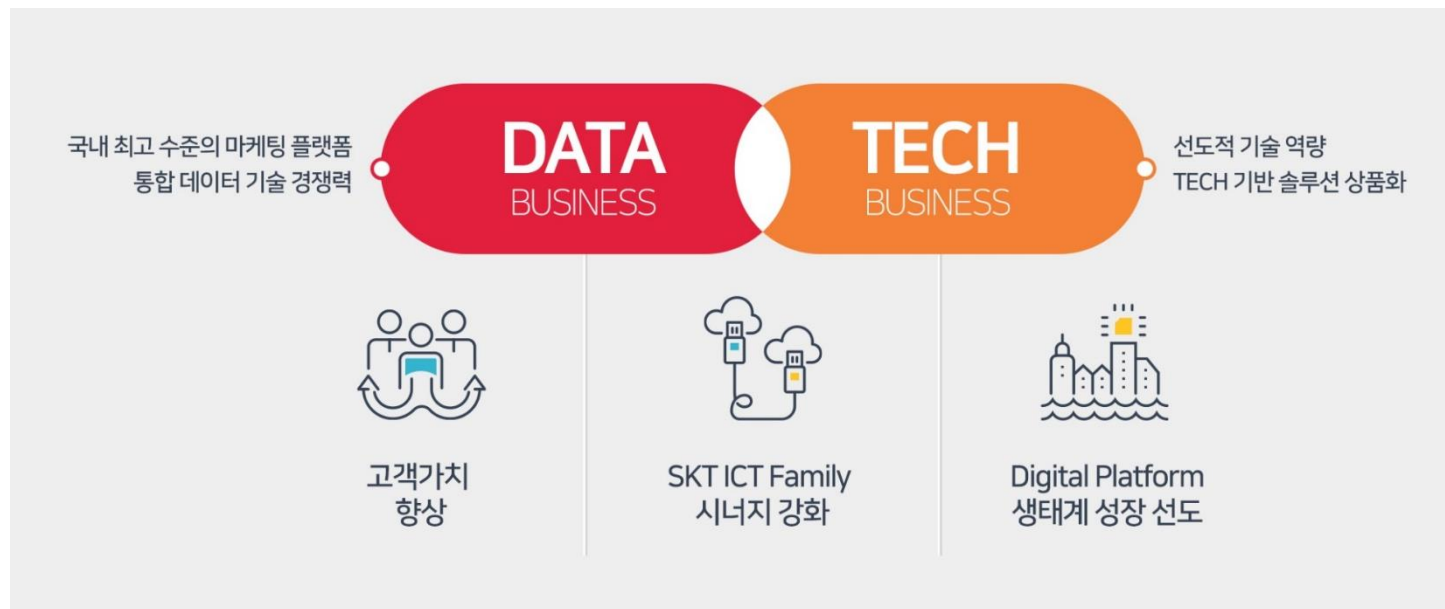
1. SK플래닛 장점
2. 서비스 특징과 장점
2. 최근 주요 실적
3. 소상공인시장진흥공단 O2O사업 시나리오





DATA & Tech Biz로서의 SK Planet

SK플래닛은 DATA & Tech 전문기업으로, 데이터 및 솔루션 전문성을 결집해 차별화된 고객 가치를 제공하고, SK그룹 ICT Family의 개발 역량을 이끌어 나가고 있습니다.



대한민국 경제활동인구가 주 사용고객인 OK캐쉬백/Syrup



신뢰 높은 매체 파워

SK플래닛은 OK캐쉬백, 시럽월렛으로 소비관련 서비스 중 최고의 매체파워를 보유하고 있으며, SK그룹 산하 OK캐쉬백락, 웨더폰 등 신뢰도 높은 다양한 서비스를 통하여 AD Fraud 위험이 없는 안전하고 효과 높은 매체력을 자랑합니다.

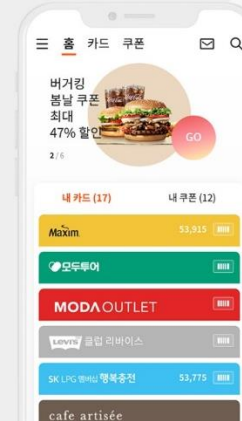
OK캐쉬백

950만명이 쓰는 국내 최대규모의 No.1 포인트 서비스



시럽 월렛

인증회원 1,200만명을 보유한 대한민국 No.1 모바일 지갑



OK캐쉬백

- 서비스 이용약관동의 고객 수 : 12,224,168명
- Push 알림 동의 고객 수 ; 8,709,877명
- 위치정보동의 수 ; 7,818,331명

시럽 월렛

- CI수집 고객 수 : 15,817,808명
- Push 알림 동의 고객 수 ; 9,791,787명
- 위치정보동의 수 ; 11,163,035명



대한민국 경제활동인구가 주 사용고객인 OK캐쉬백/Syrup

준비된 소비자

OK캐쉬백과 시럽월렛은 경제활동이 활발한 3040 세대의 구성비가 가장 높으며, 소비력이 높은 여성의 비율이 60%를 차지하고 있습니다. '소비'를 돕는 마일리지와 모바일 지갑 서비스를 통해 광고 집행 시 실제 Conversion이 높습니다.





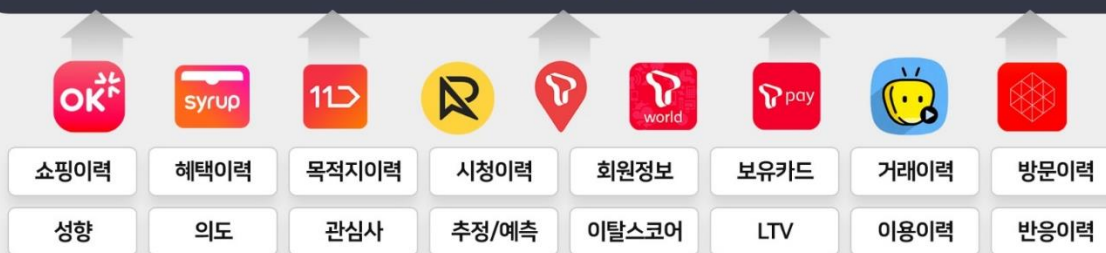
OK캐쉬백, 시럽월렛, T맵, 11번가, 네이트 등 SK그룹 DB 활용 타겟팅

확실한 타겟팅

OK캐쉬백, 시럽월렛, T맵, 11번가, 옥수수, 네이트, Btv, Recopick 등 SK그룹의 DB 자산을 보유하고 있는 SK플래닛은 국내 최대 빅데이터 DMP 타겟팅을 활용하여 광고주에게 필요한 Audience를 Pinpoint로 설정, 제공합니다.



SK 플래닛 DMP





Big data와 위치기반기술을 활용한 효과적인 O2O Target 마케팅 가능!

소상공인 개별매장 인근지역 거주/방문고객 대상 중 쿠폰 사용 경험/빈도가 있는 고객 대상으로 Push 가능

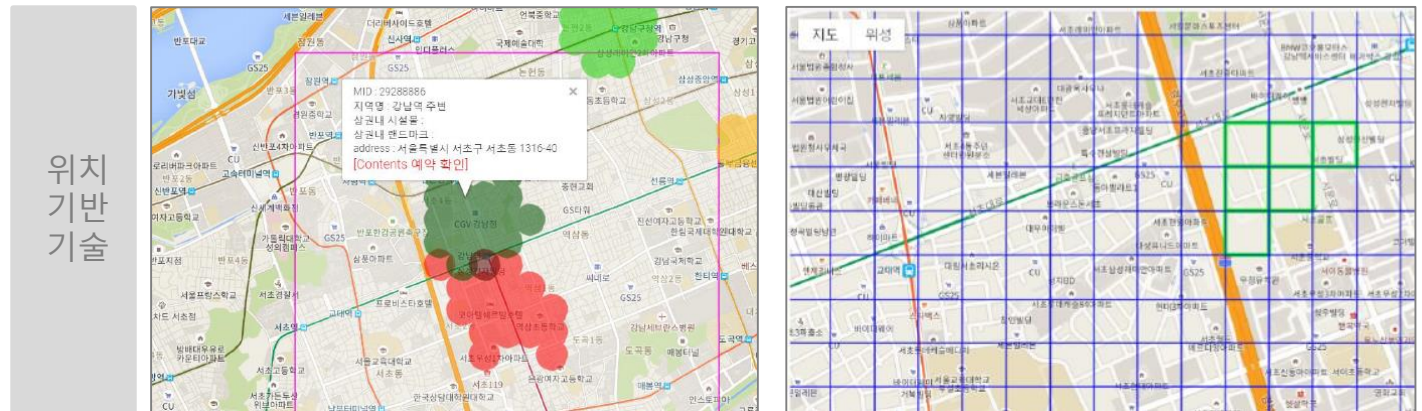
- 개별 매장 근처 고객 중 e쿠폰에 반응할 수 고객 대상으로 쿠폰을 발송할 수 없을까?



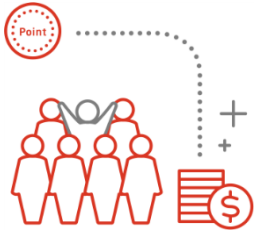
11번가, Syrup, OK캐쉬백에서 제품 검색/클릭/구매이력, 쿠폰사용이력 기반 고객 추출 가능

해결방안

Big data + 위치기반기술



방문이력고객 및 거주자 대상으로 사전 Push 또는 실시간 Push 가능(예: 개별 매장 300m 반경 Push 가능)



로컬 Geo-fence / Target Push

방문이력고객 및 거주자 대상으로 사전 Push 또는 실시간 Push 가능(예: 개별 매장 200m 반경 Push 가능)

상권전단지

국내 유일 실시간 고객 위치타겟 광고상품으로, 타겟 지역에 진입한 시럽월렛 + OK캐쉬백 회원 대상 실시간으로 푸시메시지를 발송하는 상품입니다.



노티바 이미지



텍스트 형

사이즈	노티바 : 이미지720x360, 텍스트20자 전단본문 : 660x742
상품단가	100원/통
최대발송	발송량 제한 없음(유동고객 수에 따라 발송 수 변동)
오픈율	8~12%
타겟팅	위치 타겟팅 지원
형식	이미지 (iOS는 텍스트만 노출)
타겟지역	지역선택가능 (전국 대학교, 공항, 기차역, 지하철역, 핵심 상권, 백화점, 면세점, 군부대 등)
비고	유동고객 대상 실시간 푸시 상품으로 게런티 달성 시 자동 종료 됨



로컬 Geo-fence / Target Push

지역 소상공인 매장 광고(e쿠폰) Push **연간 2.7만여 건 집행**

* 소상공인 O2O플랫폼 지원사업 1만 여건 포함

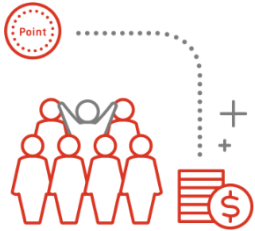
서비스 상품 신청 관리

필터링 검색 조건	전체 계약상태 선택됨 <input type="checkbox"/> 전체 솔루션 선택됨 <input type="checkbox"/> 전체 그룹카테고리 선택됨 <input type="checkbox"/> 전체 계약유형 선택됨 <input type="checkbox"/> 담당부서 전체 <input type="checkbox"/>
기간 검색 조건	계약일 <input type="text" value="2020-01-01"/> - <input type="text" value="2020-12-31"/>
키워드 검색 조건	계약명 <input type="text" value="로컬"/> <input type="button" value="검색"/> <input type="button" value="검색 초기화"/>

15개씩보기

총 27328건의 데이터가 검색되었습니다.

계약일	상태	계약코드	마케팅ID	서비스 솔루션ID	솔루션	계약명	
2020.12.31	서비스 종료	201231-138566	34538857	53598	BLE 광고(0102)	OCB_Push_G/F_20210106_디지털솔루션사업팀_N로컬_2in1반바점담_광고	202
2020.12.31	서비스 종료	201231-138565	34538856	143865	OCB 전단 PUSH(0131)	소진공_6차_드림_OCB_Push_LEAFLET_20210105_검수1 디지털솔루션사업팀_N로컬_카페게이트_광고	202
2020.12.31	서비스 종료	201231-138564	34538855	143864	OCB 전단 PUSH(0131)	OCB_Push_LEAFLET_20210107_검수1 디지털솔루션사업팀_N로컬_볼수아퍼자 일산서구점_광고	202
2020.12.31	서비스 종료	201231-138563	34538854	53597	BLE 광고(0102)	OCB_Push_G/F_20210106_디지털솔루션사업팀_N로컬_홍필담(신정철)_광고	202
2020.12.31	서비스 종료	201231-138562	34538853	143863	OCB 전단 PUSH(0131)	소진공_6차_드림_OCB_Push_LEAFLET_20210105_검수1 디지털솔루션사업팀_N로컬_크린토퍼아_광고	202
2020.12.31	서비스 종료	201231-138561	34538852	143862	OCB 전단 PUSH(0131)	소진공_6차_드림_OCB_Push_LEAFLET_20210105_검수1 디지털솔루션사업팀_N로컬_피터매직&택매직_광고	202
2020.12.31	서비스 종료	201231-138560	34538851	143857	OCB 전단 PUSH(0131)	OCB_Push_LEAFLET_20210106_검수1 디지털솔루션사업팀_N로컬_르하임스타디오키레 일산행신점_광고	202



로컬 Geo-fence / Target Push

음식점, 학원, 필라테스, 헤어샵 등 지역 소상공인 대상 업종별 홍보 및 e 쿠폰 집행 이력 다수 보유

[계주시 서귀포시] 만선식당

입소문난, 만선식당
요리연구가가 직접 음식 하는 이곳!
고등어회 전문점 / 고등어 구이 / 갈치조림
고등어회 자주주문시 음료 1병 무료제공

전화문의 : 0503-5283-4606

[제주특별자치도 서귀포시] 서귀포시 고기 맛집 구이구이 돌담집

고기 주문 시 **찌개류 1개 무료!**
기막히게 맛있는 **속살 맛**

전화문의 : 0503-5283-4608

[경기도 의정부시] 학원

착한 가격의 학원비 도전!!
과목별 단과수업+플레이존
무제한 이용이 월 10만원

아름다운 아카데미는
독서토론논술, 영어, 독어, 독일, 수학, 수학경시,
과학 조별전문 학원입니다.

TEL. 031-853-7020

[경남 김해시] 하우스티카페 인제대센터 개학준비 이벤트!!

(2월 15일부터 신학순 30명)

- 기간권 2주 1만원, 4주 2만원 할인
- 시간패키지 100시간 2만원, 150시간 3만원 할인

다양한 차에이빙 / 교육콘텐츠 무료제공 / 한방방음 스테이션 / 한민회 휴게공간 / 무인시스템

☎전화문의 : 0503-5283-5569

[서울특별시 강서구] 미드림뷰티센터

첫 방문 시 **50% 할인**

[윤곽얼굴족스업골축소, 비파링, 켈데족소, 사각형, 어깨용접] + 동관리

12월 미드림뷰티센터 추첨 이벤트
등 + 하체후면 케어 50,000원!
(30,000원 추가 시 얼굴족소까지)

[부산광역시 해운대구] 피트니스마인

브라운 필라테스

피트니스의 상제를 분석하고 그에 따른 적절한 운동법을 제안하여 함께 해결해 나가는 필라테스 스튜디오

- 기구필라테스 전문
- 전문 강사 및 지도
- 1:1 개인코칭
- 2:1 4:1 그룹 수업
- 개인 맞춤 프로그램
- 개인 맞춤 일대일

전화문의 : 0503-5283-5665

[강상남도 창원시] 피트니스마인

광고 보고 오시는 분
무료피티체험 & 무료재상분검사 및 운동방향 상담 가능!

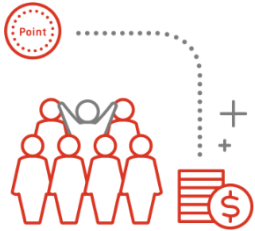
✓ 당일 등록시 10% 할인까지!

[서울특별시 성북구] 블랑헤어 성신여대점

블랑헤어를 만나는 순간
당신은 예뻐집니다.

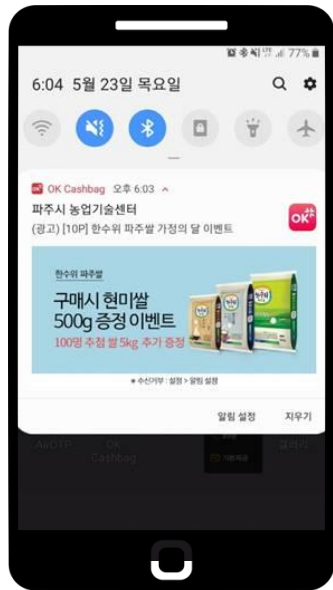
첫 방문시 **40% 할인**
(일부시술 제외)

고객님의 건강한 스타일을 디자인하는 곳
블랑헤어에서 완성시켜드립니다.



지자체 마케팅 사례

'19년 기준 13개 지자체와 축제, 관광, 특산물 관련 실시간 Push 및 big data 기반 Target Push 집행



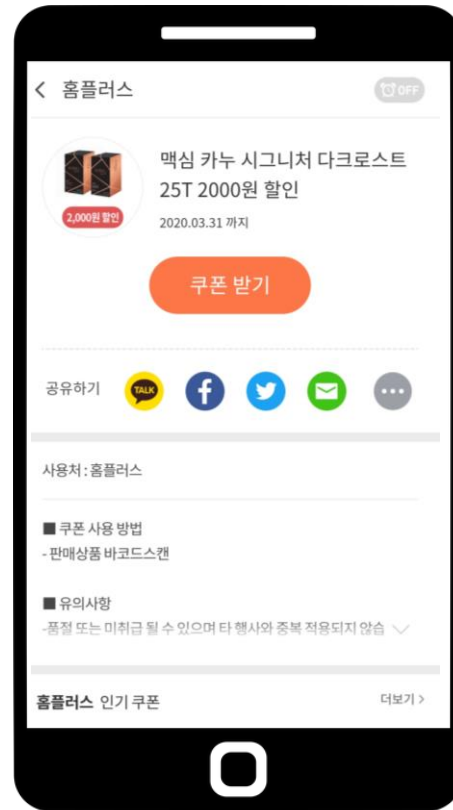
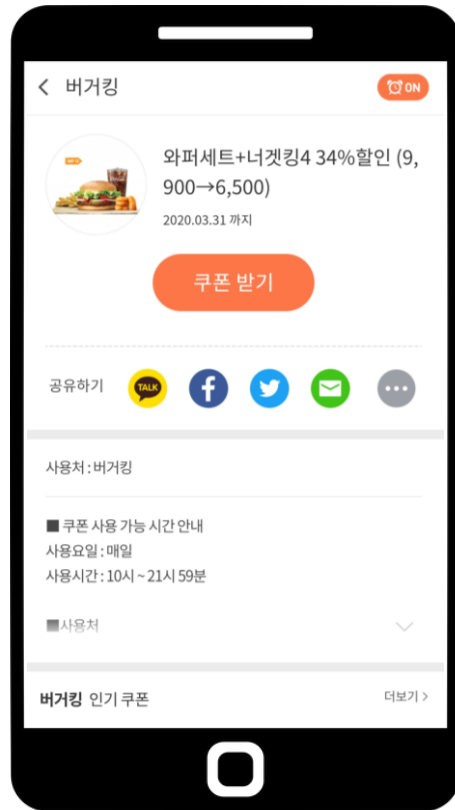
파주시 "파주팍" 홍보

- Target Push : 11번가 농산물, 밥솥 구매자
- 실시간 Geo-fence Push : 고양시 마트, 경의선 역사
- 결과 : 전년 동월 대비 100배 판매, Push 당일 방문자 1,700% 증가

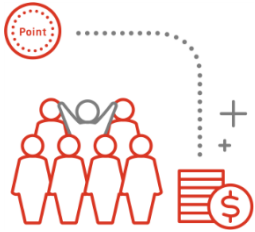


Geo-fence / Target Push

백화점, 마트, 패스트푸드 등 다수의 대형 광고주 대상 O2O마케팅(e쿠폰) 진행 중

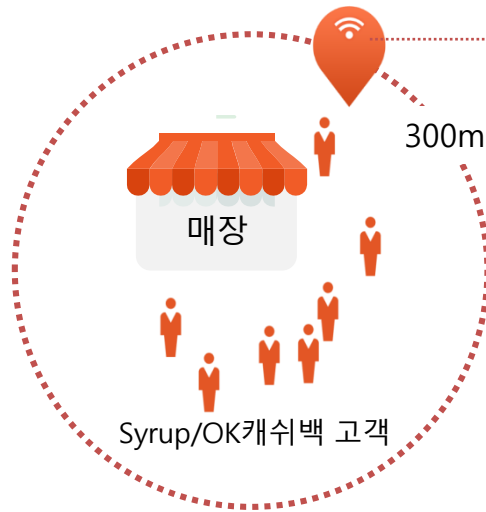


소상공인시장진흥공단 개별 매장 O2O사업 시나리오



- SK플래닛의 위치기반 서비스를 활용, 소상공인 개별매장 인근 지역의 거주고객/유동인구(Syrup/OK캐쉬백 고객) 대상으로 방문이력기반 Target Push와 실시간 Push를 발송한 후 개별 매장의 쿠폰을 내려받은 후 해당 매장에서 사용하는 프로세스
- 점주는 고객이 제시한 쿠폰에 점주고유번호(숫자 4자리) 입력/완료 후 고객에게 쿠폰혜택(예: 사은품)을 제공한 후 공단 (또는 SK플래닛)을 통해 비용 정산을 받을 수 있는 프로세스(예: 이벤트 종료 후 점주 개별 통장 계좌 이체)

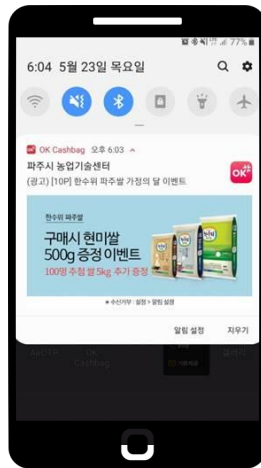
소상공인 매장 300m 반경
(주택, 아파트 포함)



SK플래닛 Legacy 활용
+ 위치기반 솔루션
+ Big data 시스템
+ 쿠폰발급 시스템

near store

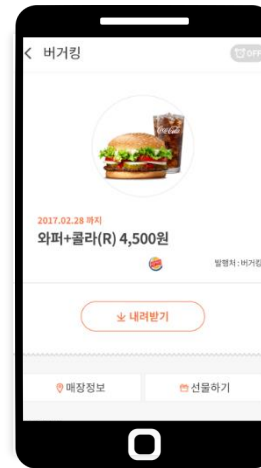
이벤트 알림 Push



이벤트 페이지

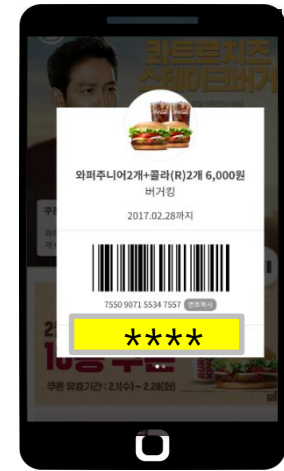


쿠폰 다운 받기



in store

쿠폰 사용 처리



위치기반 Push 발송

- ① 실시간 위치기반 Push (매장 근처 300m 반경)
- ② 방문이력기반 Target Push (거주지, 유동인구기준/최근 3개월)

매장 전용 비밀번호
4자리 점주 입력 후
사용완료처리